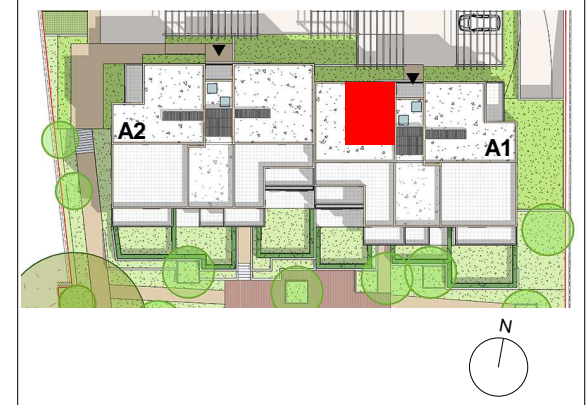
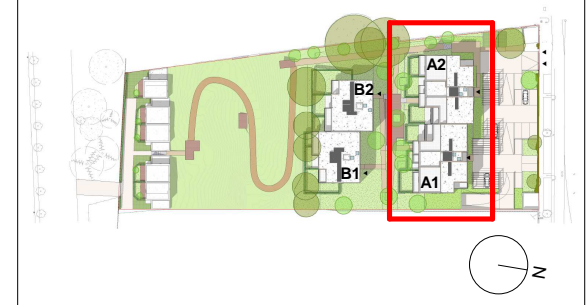


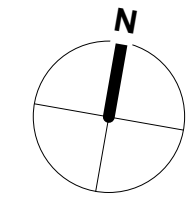
BAT A1	LOG 1115	Niveau 01	T1 bis
--------	----------	-----------	--------

### PLAN MASSE



### SURFACES HABITABLES

Séjour + Cuisine	24.75 m <sup>2</sup>
Entrée	3.44 m <sup>2</sup>
Salle d'eau	5.33 m <sup>2</sup>
<b>SURFACES HABITABLES</b>	<b>33.52 m<sup>2</sup></b>
Terrasse	4.26 m <sup>2</sup>



F: Fenêtre    PF: Porte-fenêtre    TBE: Tableau électrique    CH: Chaudière    : Soffite    : Cloison démontable



Ce plan est susceptible d'être légèrement modifié en fonction des nécessités techniques de la réalisation en ce qui concerne les dimensions libres et l'équipement. Les retombées, soffites, encadrements, faux-plafonds, canalisations, radiateurs ou convecteurs ne sont pas figurés et ne pourront fonder aucune réclamation en cas de présence. La surface habitable des logements peut varier en fonction des techniques de construction choisies, de l'établissement des plans d'exécution et des normes. Ainsi, il est expressément convenu qu'une tolérance de surface est admise. Toutes les variations de cotes (tant au niveau d'une pièce que de la longueur totale) ou de surface, entraînant des différences jusqu'à 5% de la surface habitable vendue, ne pourront fonder aucune réclamation. À la livraison, le terrain pourra présenter des différences de niveau dues à la topographie naturelle du lieu, au calage des voiries et aux contraintes techniques liées à la construction. Les surfaces de jardin ne seront définitives qu'à la livraison. Les éléments d'équipement (réfrigérateur, lave-linge, lave-vaisselle ...) ne sont pas fournis et ne sont dessinés qu'à titre indicatif.

### PLAN NOTAIRE

Les placards sont compris dans la surface des pièces.  
DATE 12.05.2015