

NOTA: Des modifications sont susceptibles d'être apportées à ce plan en fonction des nécessités techniques de la réalisation, tant en ce qui concerne les dimensions, que les équipements sanitaires et électriques (mobilier et électroménagers non fournis). Les retombées, soffites et faux plafonds, ainsi que l'emplacement des équipements ne sont pas tous figurés ou le sont à titre indicatif. Les surfaces habitables sont conformes au Décret du 23 mars 1997 (Art. 4.1)

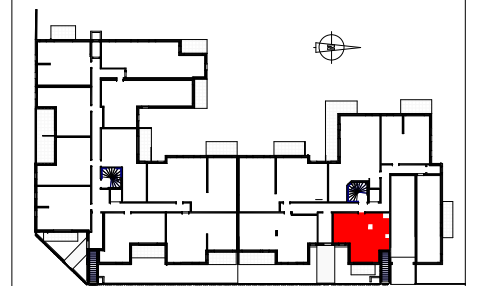


SAINT PRIEST/RUE DU GRISARD

19, rue du Grisard
69 800 SAINT PRIEST

Logement n°: B006	Niveau : RDC
Bâtiment : B	Type : T2

PLAN RDC



SURFACES HABITABLES

Entrée	4.07 m ²
Séjour/Cuisine	21.62 m ²
Chambre	13.98 m ²
SdE/WC	6.40 m ²

TOTAL SURFACE HABITABLE : 46.06 m²

Terrasse	5.25 m ²
Jardin Privatif	18.30 m ²

Les placards sont compris dans la surface des pièces

INDICE : 1 Date : 27.01.2017